



C'est quoi déjà la proportionnalité?



2 grandeurs sont proportionnelles quand elles évoluent de la même façon. (si je double l'une, je double l'autre)

La proportionnalité



Passage à l'unité

Prix	36	Euros	Prix	?	Euros
Volume	30	Litres	Volume	42	Litres

30 L → 36 €  
1 L → 1,20 €  
42 L → 50,40 €

Passage à l'unité:  
36 ÷ 30 = 1,2  
1,2 × 42 = 50,40

La combinaison des colonnes  
Coefficient multiplicateur

Nombre de ballons	3	+	7	+	10	+	50
Prix (en €)	37,50	+	87,50	+	125	+	?

Annotations:  $\times 5$  (from 3 to 15, 7 to 35, 10 to 50),  $\times 12,5$  (from 37,50 to 468,75)

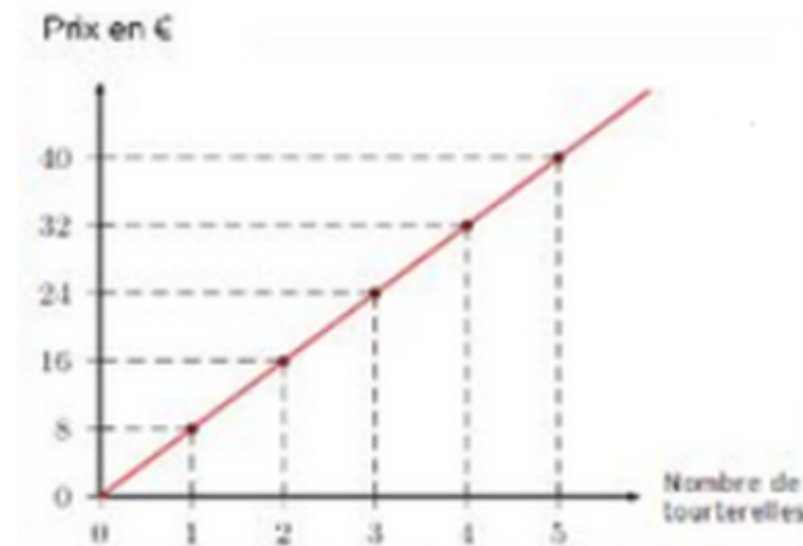
Produit en croix

Cerises (en kg)	12	$\times$	20
Prix (en €)	54	$\times$	x

$$x \times 12 = 54 \times 20$$

$$x = \frac{54 \times 20}{12}$$

Une droite passant par l'origine



22	5	65
8,8	2	26

8,8:22=0,4

2:5 = 0,4

26:65=0,4

Des rapports égaux