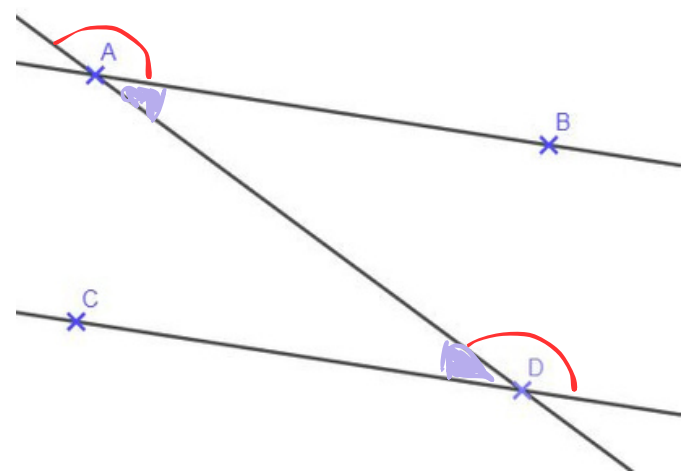
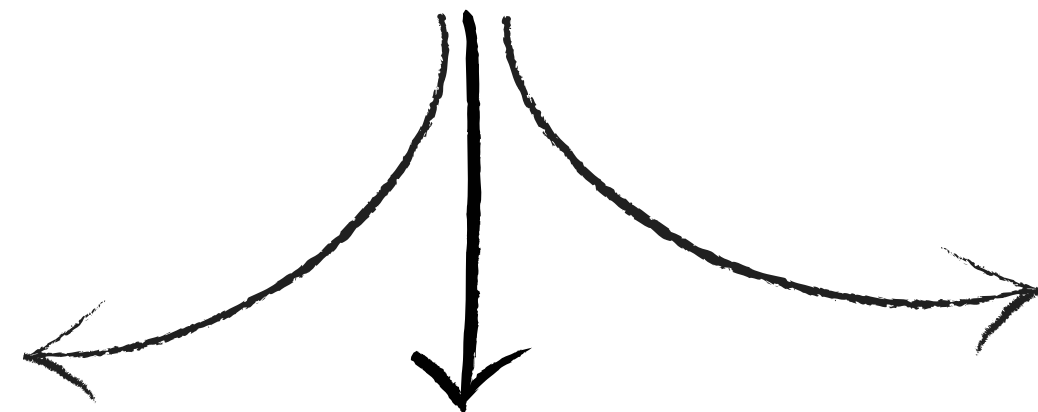
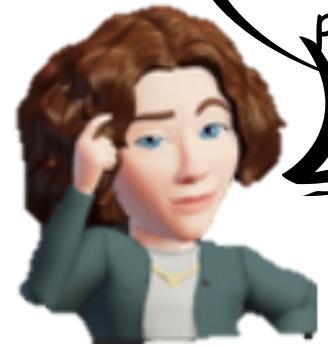
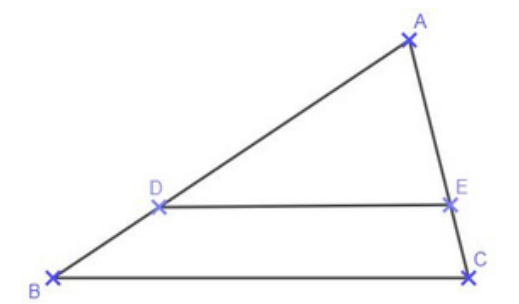
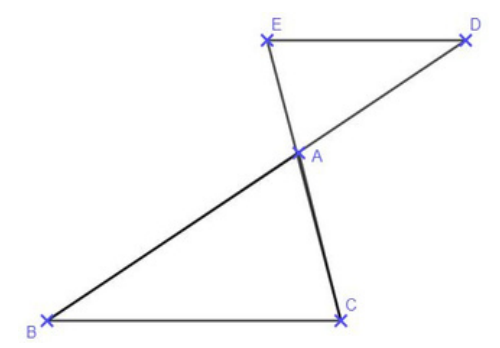


les droites (d2) et (d3) sont
perpendiculaires à la droite (d1).
Elles sont donc parallèles

Comment prouver
que 2 droites sont
parallèles?



Les droites (AB), (CD) et (AD) forment des
angles alternes internes égaux,
angles correspondants égaux,
donc (AB)//(CD)



On obtient des rapports égaux et on
applique la réciproque du théorème de
Thalès